

An abstract painting featuring a complex composition of overlapping geometric shapes and vibrant colors. The palette includes deep purple, bright yellow, green, orange, and silver. The shapes are layered, creating a sense of depth and movement. The overall effect is dynamic and modern.

Pintura Corriente

ENRIQUE LARROY







Ultramarino. 2009.
Óleo sobre tela. 195 x 97 cm.

Pintura Corriente

ENRIQUE LARROY

Inauguración: Sábado, 12 de marzo, a las 8 de la tarde

GALERÍA SIBONEY

Del 12 de marzo al 12 de abril

Visitas: de lunes a sábado y de 6 a 9,30
SANTANDER 2011

www.galeriasiboney.com
info@galeriasiboney.com



PINTURA CORRIENTE

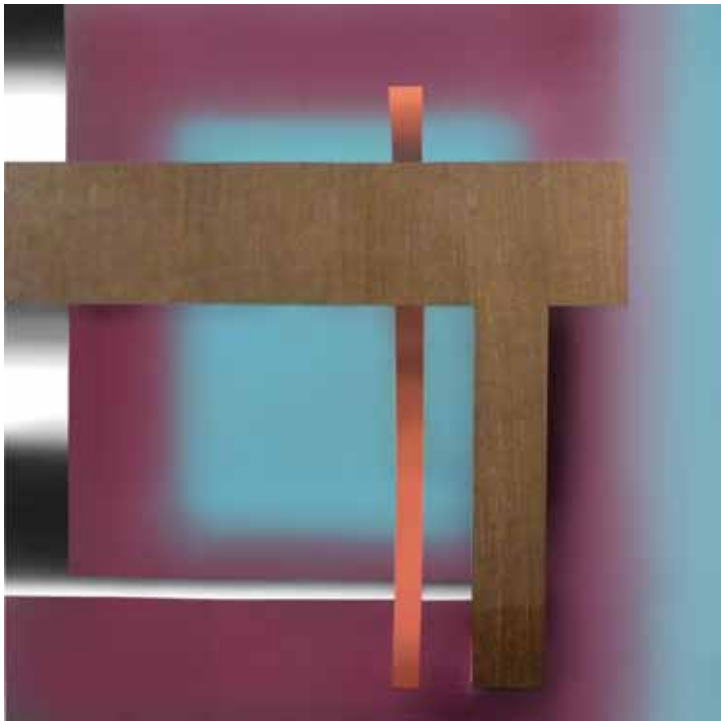
Las pinturas de esta exposición, pertenecientes todas ellas a algo más que una serie, ya que se extienden a lo largo de los años, evidencian la permanencia en el tiempo en el interés de Larroy en algunos asuntos conceptuales que le interesaron desde que comenzó la práctica de la pintura a comienzos de los años setenta. El color, la forma, la geometría, el azar, el tiempo y el espacio son los engranajes principales del complejo mecanismo perceptivo que obliga a las imágenes a tomar posición desde visiones contradictorias y yuxtapuestas, siempre inestables, e incluso, irreconciliables.

Desde sus inicios, su pintura responde a un complejo mecanismo perceptivo de carácter procesual, en el que son fundamentales las relaciones espacio-temporales [asideros de fluctuaciones y derivas, y escenarios de la simultaneidad de acontecimientos o paisajes de imprevisibilidad que descubren la transitoriedad y fugacidad de las cosas], la práctica de las más diversas y dispares estrategias picturales [superposiciones argumentales, sedimentaciones, yuxtaposiciones, alteraciones, distorsiones, tensiones visuales, intersecciones...] y el protagonismo del color, la geometría y el azar, elementos determinantes en el devenir de una cartografía de arquitecturas ilusorias que precisa fijar sus límites en un territorio al que sin embargo acaba siendo ajena, toda vez que la pintura impone sus reglas sobre la realidad supuestamente conocida. Y todo enredado en la pulsión de juegos ópticos y paradojas que en las últimas pinturas descubren su lado más oscuro en un tiempo excitado.

Artísticamente autodidacta, inicia su trayectoria profesional en el año 1973. Pintor imbricado en los movimientos artísticos de los años ochenta ha sabido mantener la individualidad de su pintura en una continua evolución. Durante los años 92-94 ha residido en Madrid como becario de la Diputación de Zaragoza, en la Casa de Velázquez y en Roma durante el 94-95, en la Academia Bellas Artes de España. Se produce ahí un cambio importante en su obra.

Las dos becas concedidas influyen en un sustancial cambio. Pinta con tranquilidad. Dentro de una abstracción puede asegurarse que desde 1993 a 2000 se asiste a un período de plena madurez. Inicialmente y durante los años 1993 y 1994 la obra, -óleo sobre lienzo-, registra una combinación de la geometría con zonas evocando a pliegues, así como fondos planos o nubosos, sin olvidar las sugerencias espaciales. Desde 1998 la geometría, rectángulos y cuadrados, puebla el soporte, lo delimita y transgrede por su informal ubicación generando un tenue movimiento. El muy atractivo color, las insinuaciones espaciales cual ventanas, las áreas herméticas, la ruptura del equilibrio general, lógico, mediante la geometría y la perfecta interrelación de las partes, muestran una obra de total excepcionalidad.

Gusta de la geometría pura y dura porque «ayuda a ordenar cosas». Es por ello que trabaja siempre a partir de elementos muy sencillos, el círculo, el cuadrado, las formas planas, buscando sensaciones falsas de profundidad, de desenfoque, de movimiento, tensiones cromáticas y unos planteamientos muy constructivos. Un mundo extraño entre lo figurativo y lo abstracto. Frente a todo ello crea un territorio de ambigüedad.

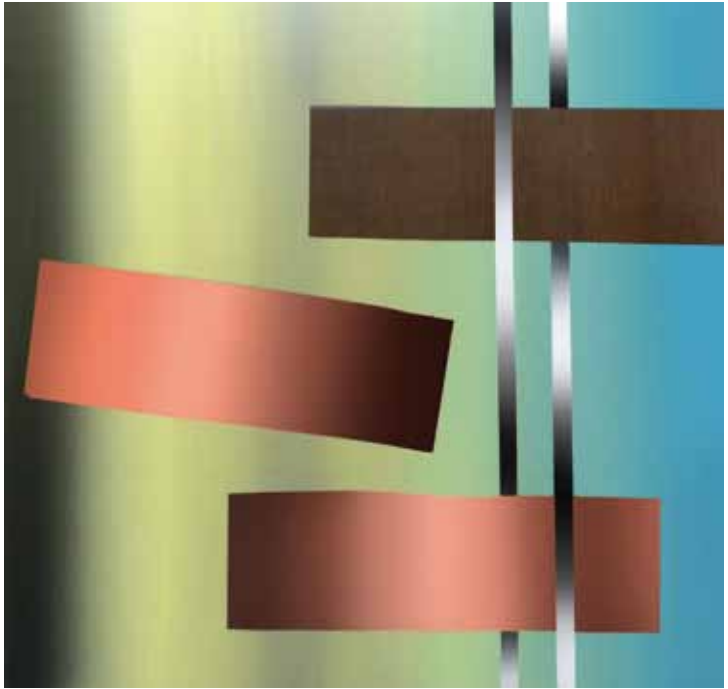


Sin título. 2005. Óleo y acrílico sobre papel. 50 x 50 cm.

En sus últimas pinturas hay una mayor riqueza y sutileza plástica. Sus imágenes crean volúmenes, intenta conjugar la abstracción con alusiones a realidades externas. A ello contribuyen las formas asépticas y los colores matizados.

Se evidencia siempre una técnica precisa y unos elementos bien manejados y estructurados. Por su parte, Enrique Larroy ha subrayado, que sus influencias más notorias «son todos aquellos artistas que utilizan el color y la geometría de una forma poco convencional, transgresora». Y ha agregado que «utiliza una paleta de color muy agria, con colores más próximos a la sociedad de consumo que a la naturaleza, con el fin de crear inestabilidad óptica y agresividad visual».

Chus Tudelilla, -que fue la comisaria de su reciente exposición en el Museo de Teruel-, comenta: «el propósito de Larroy en *Pintura Corriente* es abordar la pintura en su poética misma: se trata de posar la mirada en la superficie del cuadro para así aproximarnos al acto de pintar, con el deseo de comprender desde el análisis crítico, y por supuesto desde la soberana intuición, los mecanismos puestos en práctica por el pintor para permitirnos ver. La pintura hace entonces acto de presencia, dirigiendo la mirada de quien la contempla hacia ámbitos insospechados, arrumbando certezas y propiciando desvíos impredecibles en las huellas de la acción de quien las ejecuta».



Sin título. 2005. Óleo y acrílico sobre papel. 50 x 50 cm.

Crítico. 2009. Óleo y acrílico sobre tela. 195 x 97 cm.



No tienen ojos los edificios. 2005. Óleo sobre tela. 90 x 90 cm.



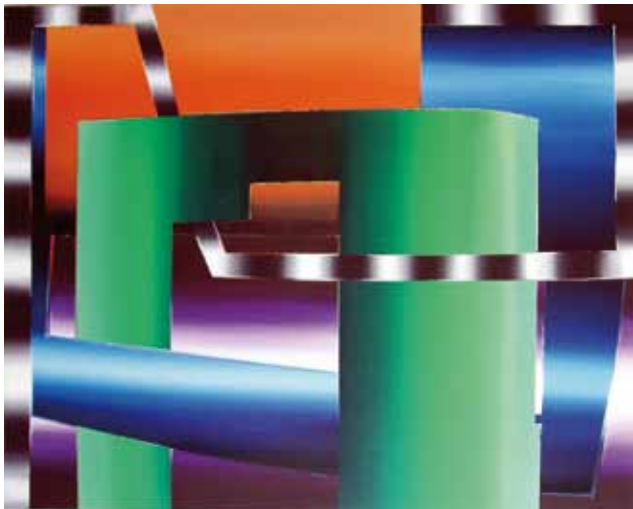


Imagen simplificada de la realidad. 2009. Óleo y acrílico sobre tela. 140 x 260 cm.



El gris es atmosférico. 2005. Óleo sobre tela. 90 x 90 cm.





Efecto vegetal. 2004-2008. Óleo sobre tela. 65 x 81 cm.



Efecto mineral. 2008. Óleo sobre tela. 65 x 81 cm.



Verde plástico. 2009.
Óleo y acrílico sobre tela.
195 x 97 cm.



Serie Perlas. 2005. Óleo sobre tela. 50 x 35 cm.



Eco azul. 2008. Óleo y acrílico sobre tela. 90 x 90 cm.



Capricho limón. 2005. Óleo sobre tela. 90 x 90 cm.



Inaccesible. 2008. Óleo sobre tela. 90 x 90 cm.



Intermitente. 2009. Óleo sobre tela. 90 x 90 cm.

enrique larroy exposiciones

EXPOSICIONES INDIVIDUALES (recientes)

- 1995 Galería Miguel Marcos, Zaragoza
1996 Galería 57, Madrid
1997 Galería Cànem, Castelló
1999 Simétrico de ó, Galería Lausín&Blasco, Zaragoza
2000 Panorama, Pelayo Mutua de Seguros. Itinerante: Albacete, Barcelona, Burgos, Granada, Huesca, Oviedo, Ponferrada, Santander y Valladolid
2002 No val a badar, Galería René Metras, Barcelona
El color invisible. Cara A, Banco Zaragozano y Cara B, Galería Lausín&Blasco, Zaragoza
2003 Juegos artificiales, Galería Cànem, Castelló
2004 Entrevistas, Sala Cai-Luzán, Zaragoza
Insistentemente mareados, Palacio Montcada, Fraga
2005 La pista falsa, Diputación de Huesca, Huesca
Tomavistas, Galería Dolores de Sierra, Madrid
2006 Itinerarios, Sala Cai, El Puerto de Santa María, Cádiz
2009 Enrique Larroy_Pintura corriente, Museo de Teruel, Teruel;
Sala Exposiciones Ayuntamiento de Alcañiz, Teruel
2010 Muestrario, Sala Gótica de la Villa, Puertomingalvo, Teruel
2011 Enrique Larroy_Pintura corriente, galería Siboney, Santander
Especlar y otras simetrías, Sala Juana Francés, Zaragoza

EXPOSICIONES COLECTIVAS (selección)

- 1975 10 Abstractos, Galería Buades, Madrid
1992 II Bienal Martínez Guerricabeitia, Valencia
1993 IV Bienal de Pintura Ciudad de Pamplona, Pamplona
III Mostra Unión Fenosa, A Coruña
IV Bienal de Pintura, Murcia
1995 A la pintura. Pintores españoles de los 80 y 90, Fundación Argentaria, Madrid; Palau de la Virreina, Barcelona; Sala de Santa Inés, Sevilla
Becarios de la Academia España en Roma, Academia de San Fernando
1997 VI Bienal de Pintura Ciudad de Pamplona, Pamplona
V Mostra Unión Fenosa, A Coruña
XIII Premio de Pintura L'Oreal, Centro Cultural Conde Duque, Madrid

- 2000 Imágenes yuxtapuestas. Diálogo entre la abstracción y la figuración en la Colección BBVA, Museo Pablo Serrano, Zaragoza
- 2003 XV Bienal de Zamora, Zamora
- 2006 Génesis de una colección, Palacio Montcada, Fraga
- 2009 Genius Loci, Cajalón, Zaragoza
Afinidades, Galería A del Arte, Zaragoza
- 2010 Limbo, Cuarto Espacio, Diputación de Zaragoza, Zaragoza
- 2011 Aporías Artísticas del siglo XXI, Salone del Podestà del Palazzo Re Enzo, Bolonia
Noreste, Museo Pablo Serrano, Zaragoza

BECAS Y PREMIOS

- 1989 Primer Premio de pintura IV Premio de Arte Isabel de Portugal, Diputación de Zaragoza
- 1992/94 Residencia en la Casa de Velázquez de Madrid. Beca de la Diputación de Zaragoza
- 1994/95 Residencia la Academia de España de Roma. Beca del Ministerio de Asuntos Exteriores
- 1999 Primer Premio XV Premio de Pintura L'Oreal, Madrid

OBRA EN COLECCIONES

Academia de España en Roma. Ayuntamiento de Ejea de los Caballeros. Ayuntamiento de Fraga. Ayuntamiento de Tauste. Ayuntamiento de Villanueva de Gállego. Ayuntamiento de Zaragoza. Caja de la Inmaculada. Casa de Velázquez. Colección Banco Zaragozano. Colección Heraldo de Aragón. Colección IberCaja. Colección L'Oreal. Colección Lausín&Blasco. Colección Rolde de Estudios Aragoneses. Cortes de Aragón. Diputación de Huesca. Diputación de Zaragoza. Diputación General de Aragón. El Justicia de Aragón. Fundación Argentaria. Fundación Coca-Cola España. Junta de Comunidades Castilla-La Mancha. Ministerio de Educación y Ciencia. Ministerio Español de Asuntos Exteriores. Museo de Teruel. Museo Pablo Serrano. Mutua Pelayo



Serie Perlas. 2005. Óleo sobre tela. 50 x 35 cm.

Edita: Galería Siboney
Texto: Departamento Documentación Fundación Siboney
Fotografía: Enrique Larroy
Cuidado edición: The Great Tupolev
Agradecimiento: Al personal de la Imprenta J. Martínez
Imprime: Imprenta S.A.G.J. Martínez S.L.
D.L.: SA-136-2011

G A L E R I A
S I B O N E Y

CASTELAR, 7 - TELÉF. 942 311 003 - 39004 SANTANDER

www.galeriasiboney.com • info@galeriasiboney.com